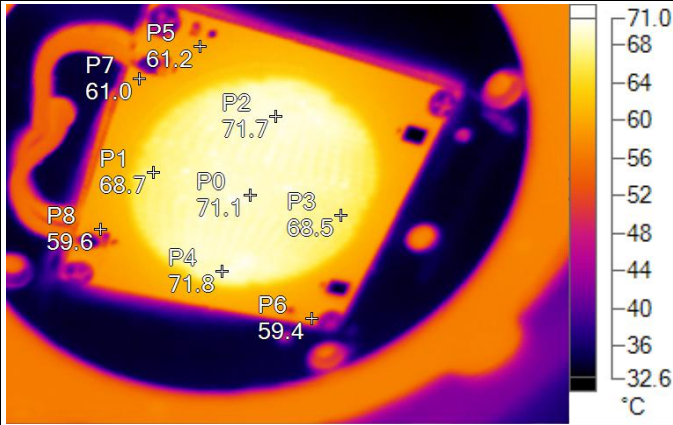


TNC-WL-150 热成像报告

测试角度	光束向下
测试功率	158.5W
LED电源	LDP-200M054
LED光源	LTC11105-1725-200-006

测试环境	室内，环温27.3℃
测试仪器	1, 热成像仪1台
	2, 智能程控变频电源1台



IR_00183.IS2

2016/5/25 星期三 下午 6:15:56



IR_00180.IS2

2016/5/25 星期三 下午 6:15:25



测试点	温度	反射率	背景温度	备注
P0	71.1°C	0.95	27.3°C	光源芯片
P1	68.7°C	0.95	27.3°C	光源芯片
P2	71.7°C	0.95	27.3°C	光源芯片
P3	68.5°C	0.95	27.3°C	光源芯片
P4	71.8°C	0.95	27.3°C	光源芯片
P5	61.2°C	0.95	27.3°C	光源基板
P6	59.4°C	0.95	27.3°C	光源基板
P7	61.0°C	0.95	27.3°C	光源焊点
P8	59.6°C	0.95	27.3°C	光源焊点

测试点	温度	反射率	背景温度	备注
P0	55.6°C	0.95	27.3°C	散热主体
P1	55.7°C	0.95	27.3°C	散热主体
P2	54.2°C	0.95	27.3°C	散热主体
P3	54.7°C	0.95	27.3°C	散热主体
P4	54.7°C	0.95	27.3°C	散热主体
P5	52.8°C	0.95	27.3°C	散热主体
P6	55.2°C	0.95	27.3°C	散热主体
P7	55.4°C	0.95	27.3°C	散热主体
P8	53.6°C	0.95	27.3°C	散热主体

备注: